

BB-120H

## 家庭用品品質表示法に基づく表示

**外形寸法**      幅 1,203 x 奥行 400 x 高さ 2,003 mm

**表面材**              プリント紙化粧板 (一部 天然木)

**表面加工**            ウレタン樹脂塗装

**取扱上の注意**      イ. 据付けに際しては、湿気の多い所を避け、水平を保つために必要な措置を講じて下さい。

ロ. 直射日光又は熱を避けて下さい。

**製造元: 小島工芸 株式会社**

**03-3674-2251**

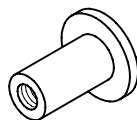
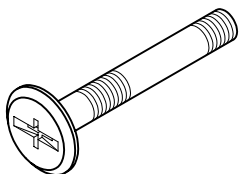
棚板 :12枚  
金ダボ :48個  
転倒防止補助金具 :1個

穴ふさぎキャップ:2個  
※本体上部ふさぎ用(内部側のみ)



上下連結用  
ボルト:2個

ナット:2個



穴ふさぎキャップのご使用にあたって

連結穴をご使用にならない場合に穴をふさぐためのキャップを付属しております。  
穴ふさぎキャップは、上台上部へ空いている連結穴の数を付属しております。  
ご使用にならない連結穴につきましては、本体の内側より穴をふさいで下さい。  
※穴ふさぎは片側からのみにてお願いを致します。

## 耐震ラッチについて

上台扉には「耐震ラッチ」を取付けております。

(耐震ラッチ取付位置については、裏面にて確認して下さい。)

地震発生時、感知式センサーが揺れを感知するとラッチがロックされ扉が開かなくなる仕組みになっております。耐震ラッチの感知式センサーは水平な状態で正常に作動を致します。

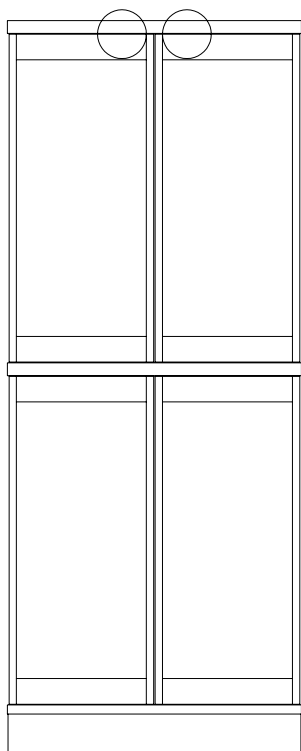
設置する際に、ボードが斜めになっている状態で設置されますと感知式センサーが作動しロックが掛かった状態となり、扉が開かなくなる事が御座います。

ボードの設置を完了されましたら、必ず扉の開閉を実施して頂きスムーズな開閉が出来る事を確認して下さい。

耐震ラッチは震度4～5程度で感知式センサーが作動しロックが掛かります。ロックは地震の揺れがおさまる次第、解除される仕組みになっております。

印部に耐震ラッチを取り付けております。

BB - 80H



BB - 120H

